

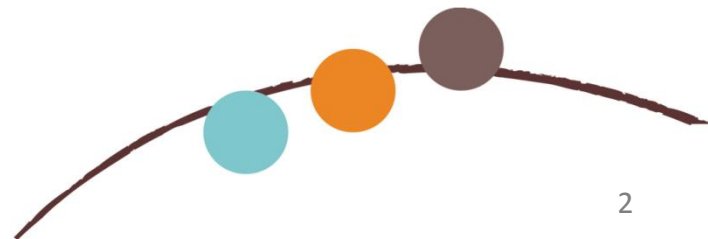


Développer de nouvelles fonctionnalités à LizMap: Point de vue utilisateur

Présentation Thomas Gomez
10 décembre 2015

Plan de la présentation

- Activité de Dyopta
- Production de cartes thématiques
- Développer des fonctionnalités spécifiques
- Présentation du plugin développé
- Conclusion



Activité de Dyopta

Entreprise innovante issue d'un laboratoire de recherche

Le métier :

Créer de l'information stratégique pertinente pour éclairer le pilotage d'une filière, d'un territoire, d'un projet.

Expertise reconnue sur la filière viticole

La vigne est une culture pérenne



Besoin de comprendre et anticiper les évolutions de la filière

Comment créer de l'information?

- Analyse de filière (approche systémique)
- Traitements statistiques
- Cartographie
- Conception de plateformes d'échange et diffusion d'informations

Pour qui?

- Interprofessions et organismes professionnels
- Institutions publiques
- Enseignement et recherche
- etc...

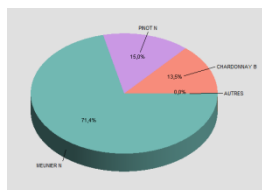


Observatoire de la viticulture française

Co-production FranceAgriMer / Dyopta

Un outil d'intelligence de la filière :

- Faciliter l'accès aux données publiques
- Décrire la production viticole et ses évolutions
- Inscrire la viticulture dans son contexte économique, social, environnemental



Graphiques

Cépage	(ha)	total en vigne
CABER.SAUVIGNON N	648	5,6%
CARDONAN N	246	2,1%
CHARDONNAY B	485	4,2%
CENSAULT N	246	2,1%
GAMAY N	381	3,3%
GRENSACHE B	201	1,7%
GRENSACHE N	2 075	18,1%
RYRRED.DIV.CUNE	340	2,9%
MARJANNE B	245	2,1%
MERLOT N	1 147	9,9%
SAUVIGNON B	378	3,3%
SYRAH N	2 805	24,4%
YVOGNER B	431	3,7%
AUTRES	1 947	16,9%
TOTAL	11 485	100,0%

Tableaux

FranceAgriMer
ÉTABLISSEMENT NATIONAL
DES PRODUITS DE L'AGRICULTURE ET DE LA MER

Observatoire de la viticulture française

Authentification

Présentation | Choix méthodologiques | Contactez-nous

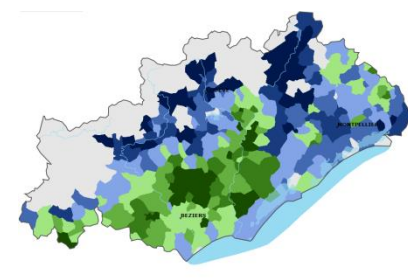
BASE DOCUMENTAIRE > Thème Localisation Période OK Recherche par mot clé

Observatoire de la viticulture française

Présentation
L'Observatoire de la viticulture française décrit, pour l'ensemble du vignoble français, la production vitivinicole et ses évolutions. Retrouvez l'ensemble des documents dans la base documentaire ci-dessus.

Dossiers thématiques
Retrouvez l'intégralité de nos dossiers thématiques.

www.observatoire-viti-france.com



Cartes interactives

+ de **9000** documents en libre accès

La production de cartes thématiques

Cartes organisées par thématiques

France : Récolte totale de vin par commune – 2013



- Potentiel viticole
- Récolte
- Vinification

Représentations à **plusieurs échelles** :

- 40 départements viticoles
- 10 bassins viticoles
- France entière

Représentations sur **campagne par campagne**

Mise à jour annuelle de chaque carte!

La production de cartes thématiques

Cartes produites en locales au **format SVG**

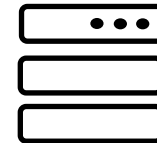
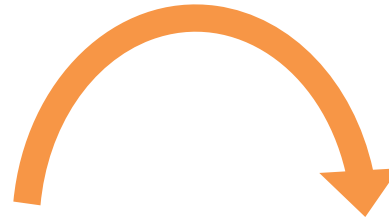
puis déposées sur un serveur



+



Mappetizer

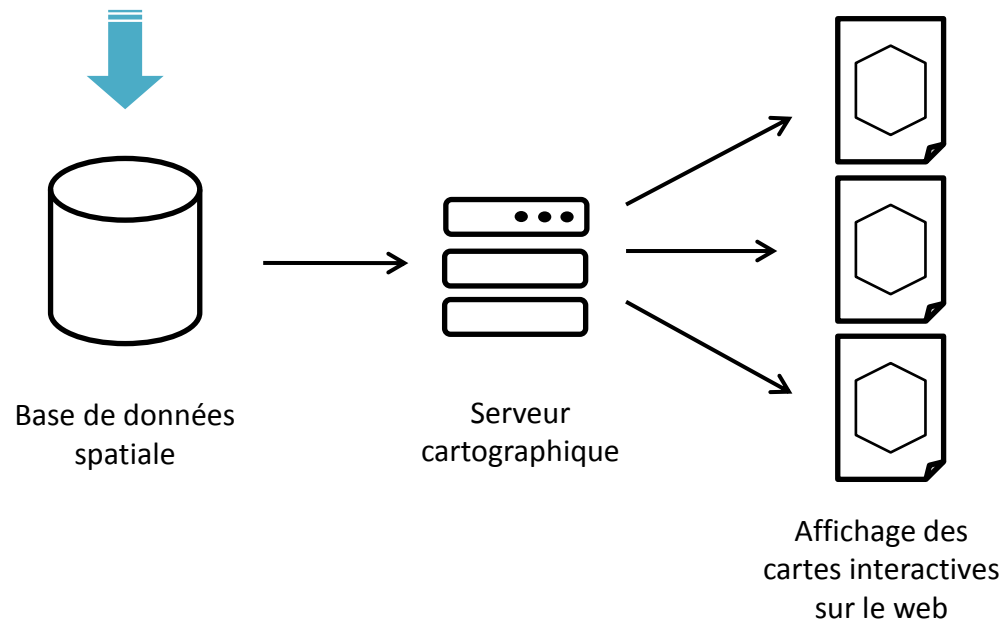


Chaîne de traitement partiellement automatisée par des scripts python

Solution souhaitée

Besoin n°1 : Faciliter la mise à jour des cartes interactives

Mise à jour des cartes
=
Import de nouvelles
données dans la BDD



Solution souhaitée

Nouveau système doit respecter plusieurs critères :

- Utilisable par des **non spécialistes en géomatique**
- Conserver l'ensemble des fonctionnalités existantes
- Respecter les limites budgétaires

Veille réalisée sur les outils existants :



Aucune solution ne permet de
répondre à l'ensemble de ces critères

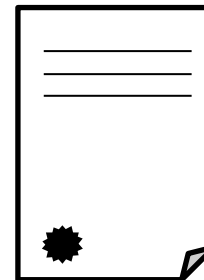
Développer des fonctionnalités spécifiques

Les développements se sont organisés en 3 étapes :

1) Contact avec la société 3Liz

- Présentation exhaustive des fonctionnalités de LizMap
- Formaliser les fonctionnalités désirées
- Valider leur faisabilités et l'intérêt pour la communauté Qgis

Signature d'un contrat pour
lancer des développements



Développer des fonctionnalités spécifiques

2) Suivi des développements

De nombreux échanges avec 3Liz tout au long des développements :

- Tester les éléments développés
- **Affiner les fonctionnalités** au fur et à mesure pour se rapprocher au mieux du besoin initial
- Faire remonter les bug

En parallèle mise en place et test de la base de données



Structurer les données en fonction de leur utilisation par LizMap

Développer des fonctionnalités spécifiques

3) Personnalisation de l'outil LizMap

- Adapter la mise en page de l'outil (CSS et JavaScript)
- Sécuriser le nouveau système
- Intégrer la nouvelle solution aux sites internet

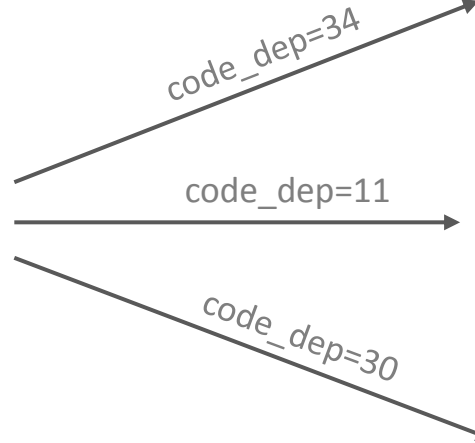
Aide et **conseils** apportés par la société 3Liz sur les modifications de l'outil et sur l'**optimisation** de la base de données.

Fonctionnement du plugin développé



Plugin **DynamicLayers** :
Définir des variables pour une
couche Qgis

Projet « parent »
Couche département :
`code_dep={ $code_dep }`



Projets « fils »



Exemple:

[Récolte totale de vin par commune](#)

En conclusion

Avantages

- Outils flexibles et évolutifs
- Peut être utilisé par des non spécialistes en géomatique
- Pas de coût de licence pour les logiciels libres

Inconvénients

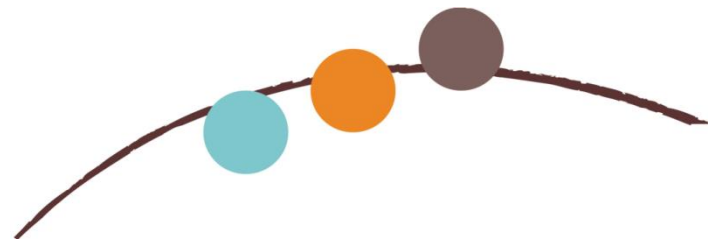
- Outils génériques qu'il faut adapter à des besoins spécifiques
- Correction de bug tout au long des développements
- Mise en place demande des notions de web cartographie

Pour Dyopta

- Solution qui répond aux besoins de production
- Offre de nouveaux outils d'affichage des données
- Reste des développements à réaliser pour répondre à tous les besoins
- Investissement important

Merci pour votre attention

Contact:
t.gomez@dyopta.com
04 67 04 60 06



Plugin Dynamic Layers

Dynamic Layers

Dynamic layers

Configure layers | Configure project | Set variables | Log

Layers

You can select a layer and modify dynamic properties with the tools below. Layers activated as dynamic layers have a green background

	id	name	micDatasourceAv
5	fr_dep_copier20...	fonds_dep	True
6	tbl_rdt_aop2015...	tbl_rdt_aop	
7	source_rec_dep...	source_rec_dep	False
8	rdt_aop2015102...	rdt_aop	True
9	fr_dep20151009...	fr_dep	True
10	fonds_dep_copi...	localisation	True
11	routes20151009...	routes	True
12	fr_dep_copier20...	fonds_dep	True

Dynamic properties

Activate dynamic datasource and properties

Datasource template

```
dbname='thomas' host= port=5475 user='thomas'  
password: sslmode=disable key=key-27572 type=MultiPolygon  
table='fonds'.fr_dep (geom) s=code_dep=${code_dep}
```

Title template

Abstract template

Set templates content from layer properties

Fermer

Plugin Dynamic Layers

