

Rencontres des Utilisateurs Francophones de QGIS

QGIS Server 3 : reconstruction et agrandissement

3Liz SARL

Création en Mars 2007

QGIS / LizMap / QGIS Server

Cadastre / QuickOSM / LayerBoard



15/12/2017

Montpellier SupAgro



2

Rencontres des Utilisateurs Francophones de QGIS

QGIS Server 3 : reconstruction et agrandissement

Quel type d'aventurier est QGIS Server ?



John Lang & Poinsot

Quel type d'aventurier est QGIS Server ?



La force brute
John Lang & Poinsot

Montpellier SupAgro

Quel type d'aventurier est QGIS Server ?



Un dialecte inhumain
John Lang & Poinsot

Origines de QGIS Server

- Lancé en 2006 :
 - Au sein de projets de recherche
 - 'Orchestra' (Infrastructure de données spatiales européennes pour la gestion des risques)
 - 'SANY' (Sensor Anywhere)
 - Institute of Cartography (ETH Zurich)
 - Marco Hugentobler (SourcePole)

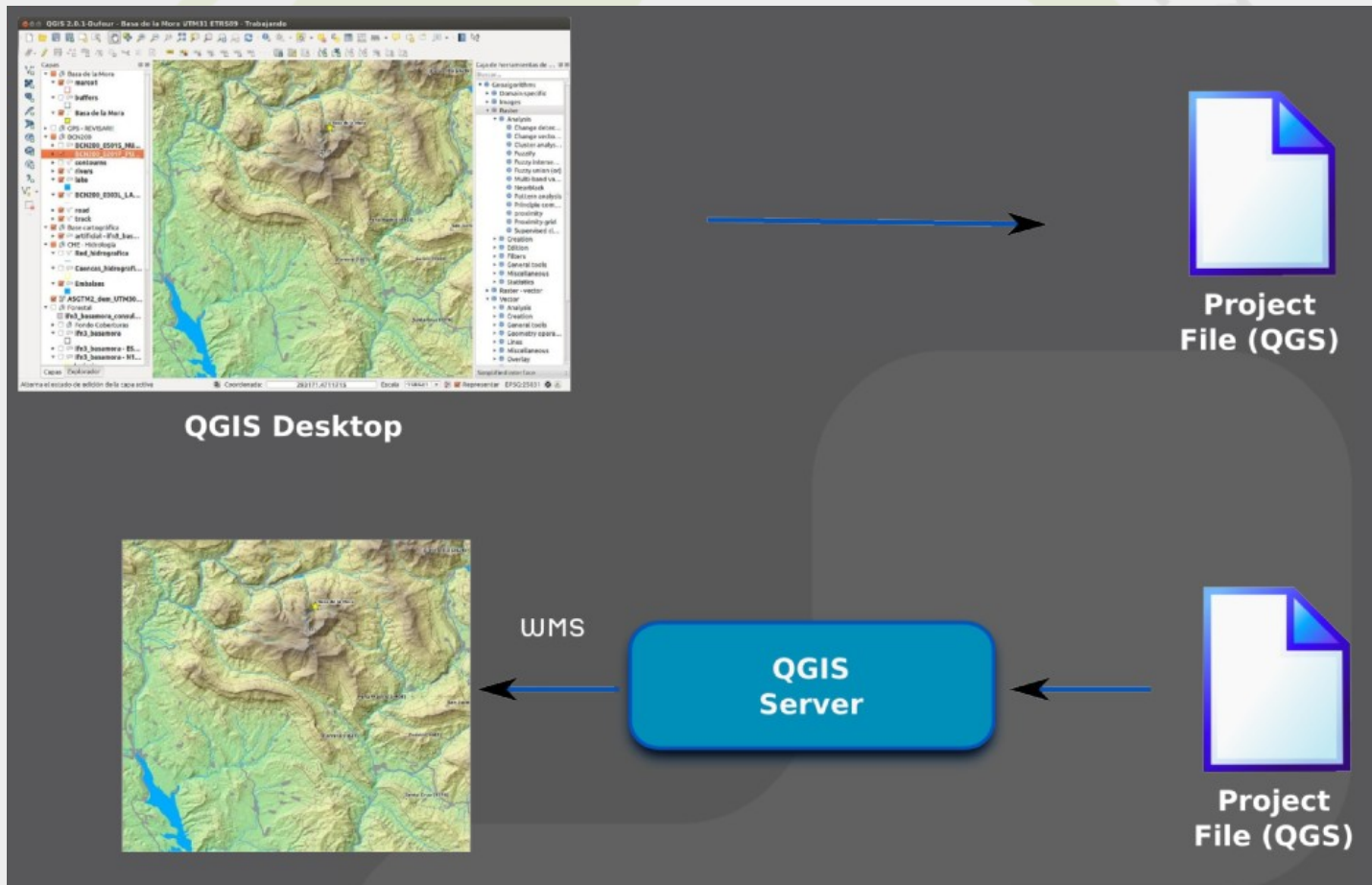
John Lang & Poinsot



Origines de QGIS Server

- Annoncé le 11 mai 2007
 - « Dear QGIS developer and users I'm happy to announce the start of the 'QGIS mapserver' project ... The idea of QGIS mapserver is simple: instead of using QGIS just as a desktop GIS, it can also be used as a server. The benefit is that bug fixes and extensions for the server also improve the desktop GIS (and the other way round) ... Contact me if you are interesting in joining development of QGIS mapserver, there is still a lot to do... »

QGIS Server



QGIS Server

- Partie intégrante de QGIS depuis 2010
-  • Web Map Service 1.3.0
- Ajout du WMS 1.1.1 en 2012
-  • Ajout du Web Feature Service 1.0.0 en 2012
- Ajout du Transactional WFS 1.0.0 en 2012
-  • Ajout du Web Coverage Service 1.0.0 en 2013
- QGIS Mapserver => QGIS Server

QGIS Server



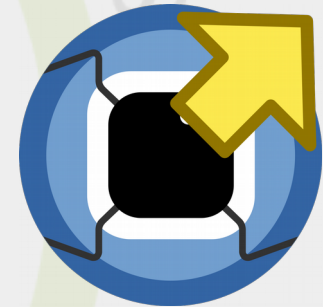
John Lang & Poinsot



QGIS Server



Q
WCII



John Lang & Poinsot

QGIS Server

- Depuis QGIS 2.8 : extensions Python
- Prendre le contrôle des requêtes
 - Modifier les paramètres entrant
 - Forcer un paramètre
 - Modifier la réponse
 - Incrusté un filigrane
- Ajouter de nouveau standard


QGIS Server 3



John Lang & Poinsot

QGIS Server 3

rm -rf src/server #63

 Closed m-kuhn opened this issue on 22 Sep 2016 · 27 comments



m-kuhn commented on 22 Sep 2016 · edited ▾

Member

QGIS Server is not going to be removed but it's in strong need for a dedicated maintainer!



elpaso commented on 22 Sep 2016

A bit scary ;) What does it mean?



m-kuhn commented on 22 Sep 2016 · edited ▾

Member

```
rm -rf src/server
rm -r f src/ server
      remove
      watch out: here come options!!
      recursively
      force
      in the sourcecode
      the server
```

An alternative approach of someone taking responsibility for the code to migrate/refactor/maintain could be discussed ;)

https://github.com/qgis/qgis3.0_api/issues/63

QGIS Server 3



Régis Haubourg

QGIS Server 3

- Nettoyage
 - Supprimer la dépendance à FastCGI
 - Supprimer le lecteur spécifique de projet QGIS
- Réécriture
 - Des Web Services
 - Mise à jour du moteur de rendu

QGIS Server 3

- Amélioration
 - Ajout du standard WFS 1.1.0
 - Tests OGC CITE WMS 1.3.0
 - Tests de performance
 - Utilisation dans applications Python !

QGIS Server 3



Plus fort et plus résistant
John Lang & Poinsot

QGIS Server 3.x

- Plus de normalisation OGC : WFS, WCS, etc...
- Interpréteur WMTS et XYZ
- WFS 2 ?
- TJS ?
- 3D ?



QGIS Server 3



John Lang & Poinsot

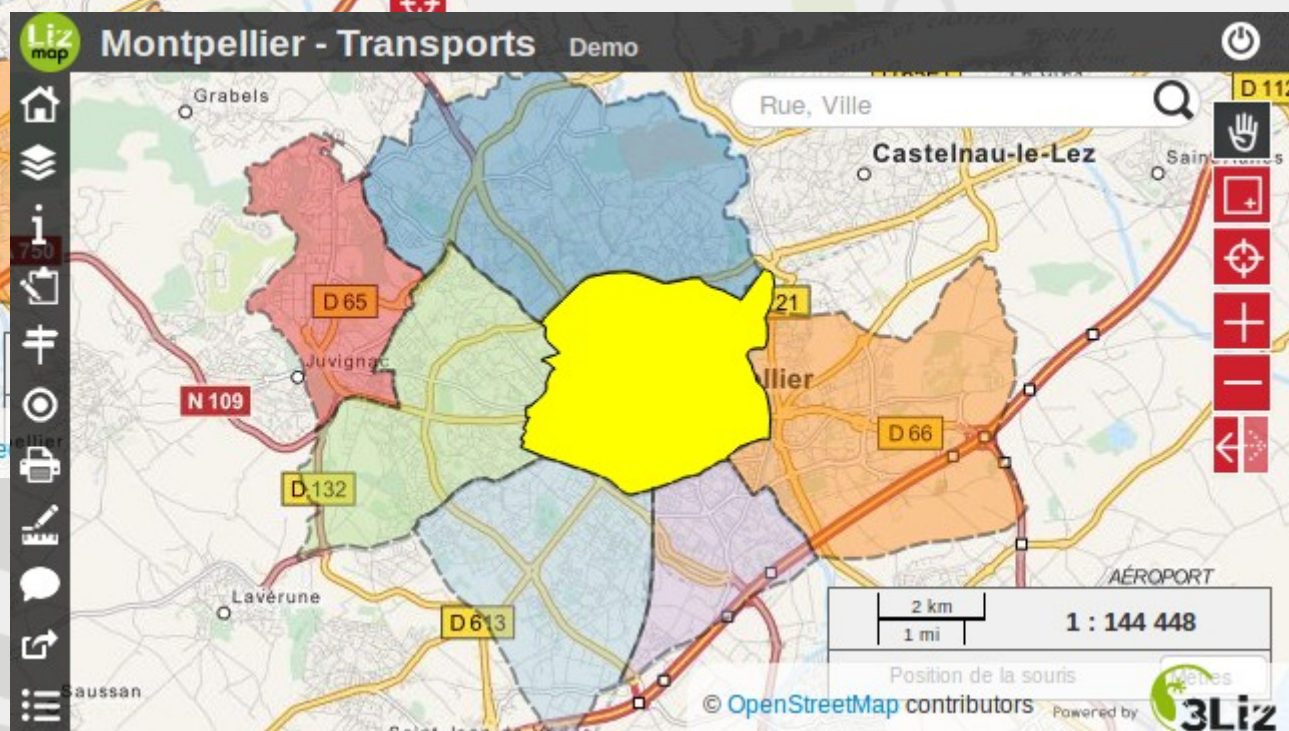
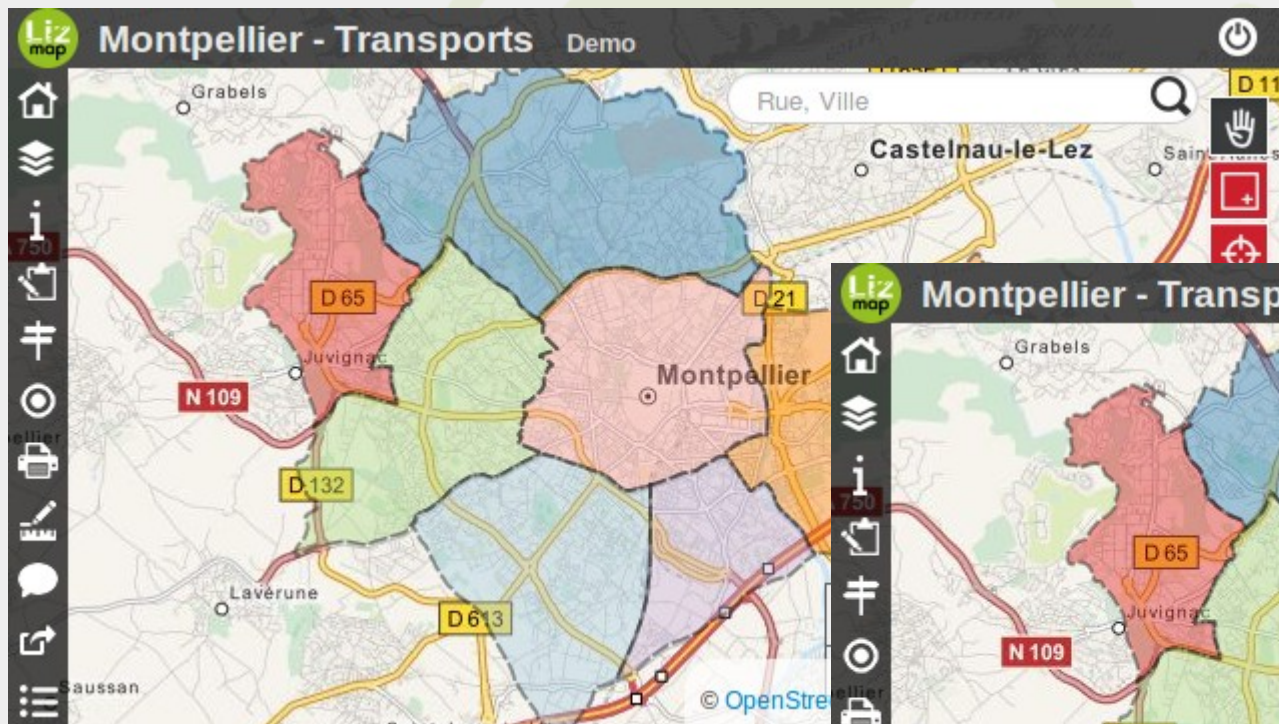


Web Map Service

- Requête standard
 - GetCapabilities
 - GetMap, GetFeatureInfo
 - GetLegendGraphics, GetStyles
- Extensions
 - GetMap au format DXF
 - GetProjectSettings
 - GetContext
 - GetPrint

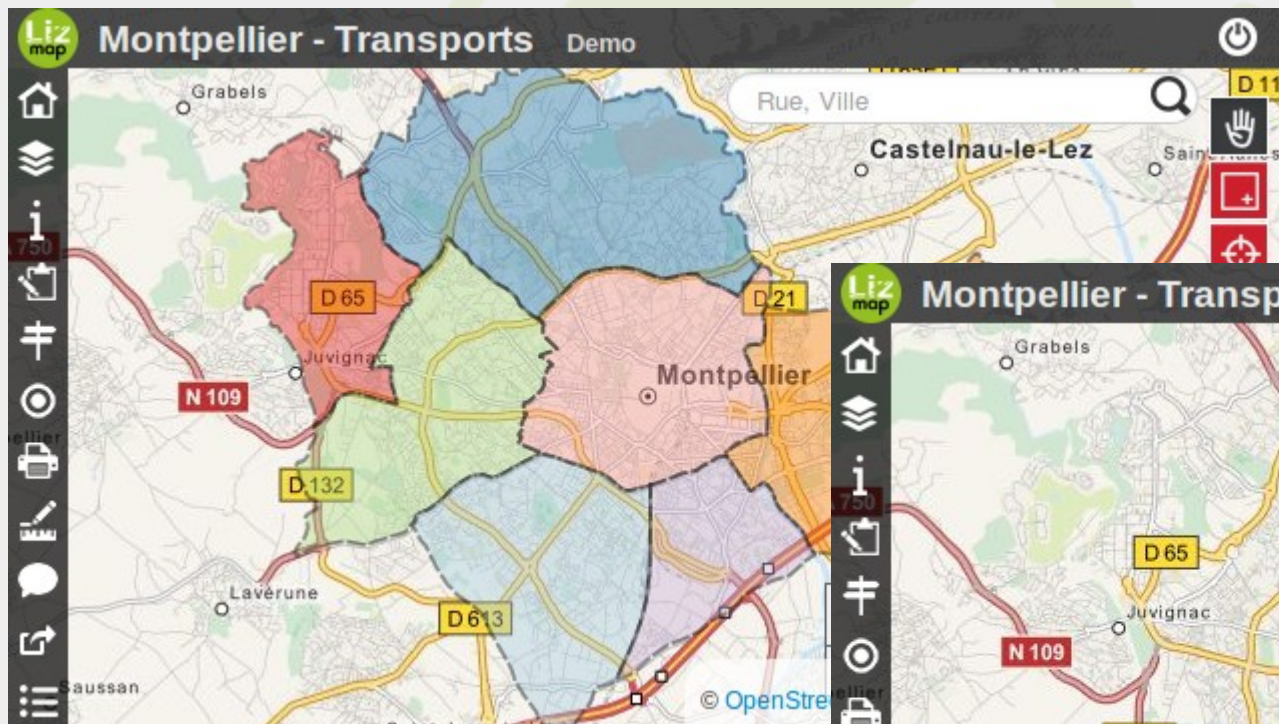
Web Map Service

- D'autres extensions : sélection



Web Map Service

- D'autres extensions : filtre



Web Map Service

- GetPrint

The image shows a web map service interface. The top part displays a map of Montpellier with a bicycle route overlaid. The map includes labels for 'Grabels', 'Rue, Ville', 'Castelnau-le-Lez', and 'Saint-Joseph'. A search bar contains 'Rue, Ville'. The map is titled 'Montpellier - Transports Demo'. Below the map, there is a print dialog with the following options:

Template	Échelle	DPI	Imprimer
Landscape A4	50 000	100	Imprimer

Below the print dialog, there is a 'Description' field and a 'Map's title' field. The map itself is titled 'Map's title' and has a scale of 150,000. A legend on the right side of the map lists various points of interest and areas of interest, including 'CROIX D'AR GENT', 'HORTAUX-PACULES', 'LES CEVENNES', 'MONTPELLIER CENTRE', 'MOISSON', 'PORT MARIANNE', and 'PRES D'ARIVE'. A small inset map in the bottom right corner shows the location of Montpellier within the region of Occitanie.

Web Feature Service

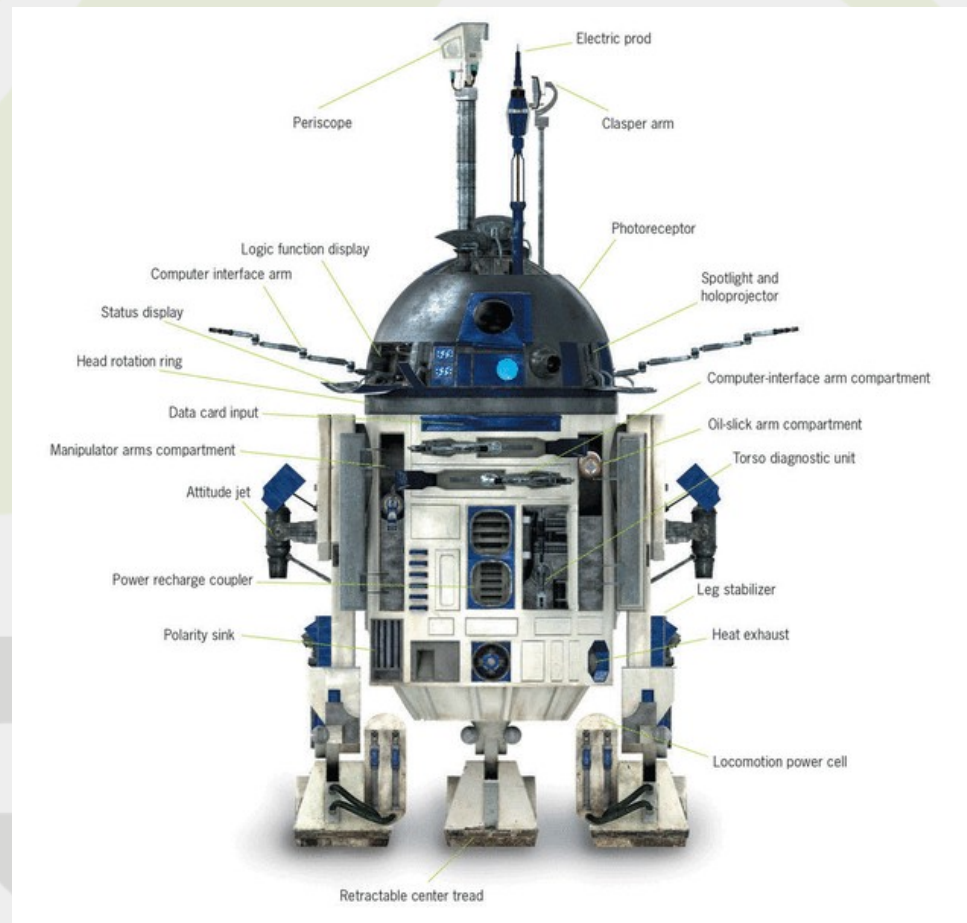
- Requête standard
 - GetCapabilities
 - DescribeFeatureType, GetFeature
 - Transaction
- Extensions
 - Filtre par expression
 - Simplification des géométries (centroid, extent, none)

Un apport mutuel

- Heatmap, blend mode, exportToGoJSON...



Les Extensions Python

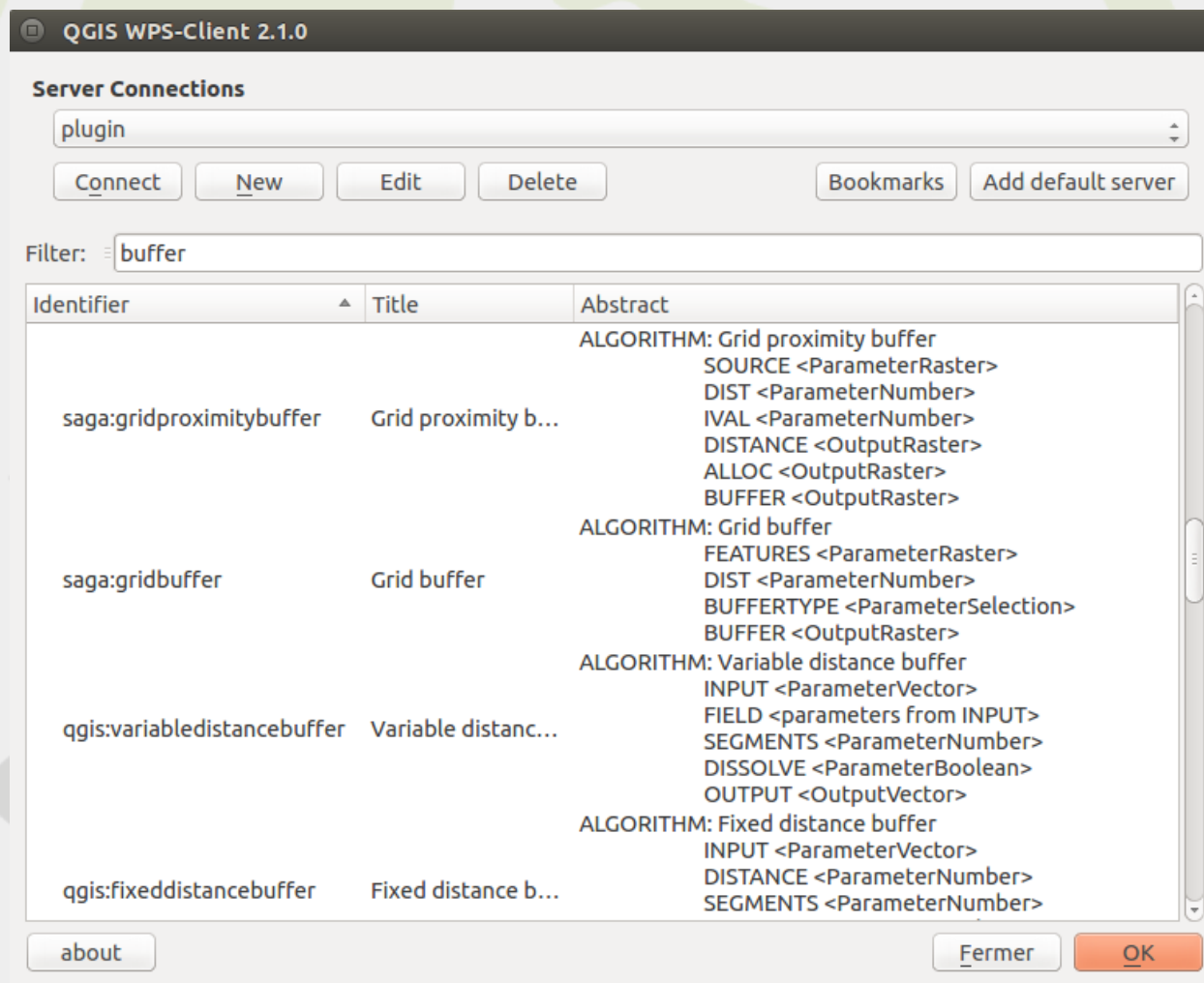


Les Extensions Python

- Depuis QGIS 2.8
- Prendre le contrôle des requêtes
 - Modifier les paramètres entrant
 - Forcer un paramètre
 - Modifier la réponse
 - Incrusté un filigrane
- Ajouter de nouveau standard

Les Extensions Python

- wps4server : Web Processing Service basé sur le module Traitement



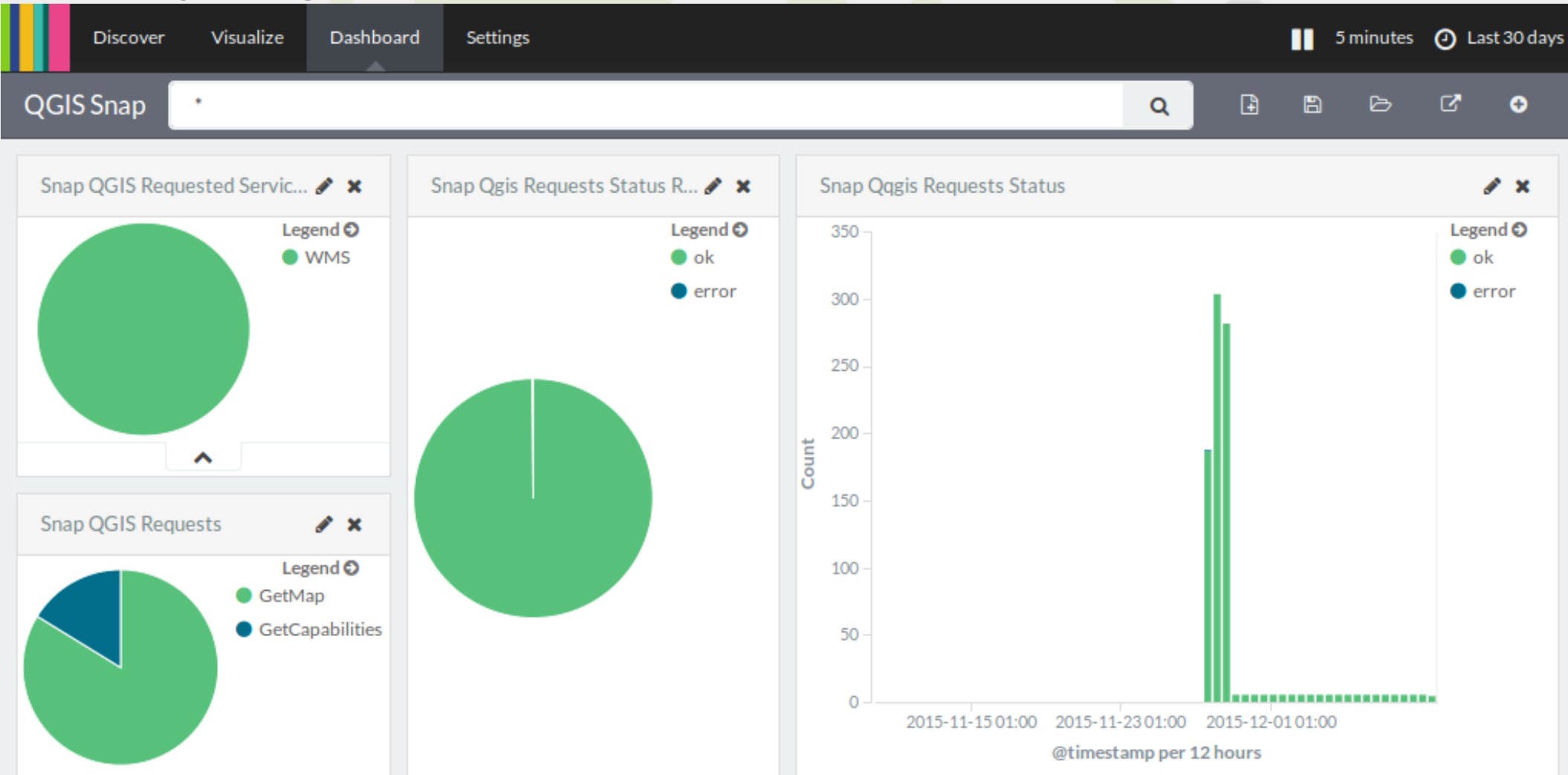
Les Extensions Python

- wfsOutputExtension

```
-<GetFeature>  
  -<ResultFormat>  
    <GML2/>  
    <GML3/>  
    <GeoJSON/>  
    <SHP/>  
    <XLSX/>  
    <ODS/>  
    <KML/>  
    <MIF/>  
    <TAB/>  
    <CSV/>  
  </ResultFormat>  
-<DCPType>
```

Les Extensions Python

- syslog4server



L'avenir de QGIS Server



L'avenir de QGIS Server

- Meilleur respect de la norme ISO
- Faciliter la saisie des propriétés
- Plugin Server WMTS
- Plugin Bureautique de validation
- ShowFeatureCount pour GetLegendGraphic ?
- WMS INSPIRE ?
- WFS 2 ?

Séminaire QGIS

Merci !

Des Questions ?