

Quelles données pour caractériser les territoires ruraux ?

- Sources disponibles et cas d'usages -



Accompagner des politiques de développement territorial en Afrique sub-saharienne

Sylvain Cédât, agronome et chargé de projets géomatiques

iram

Institut de recherche et d'application des méthodes de développement

iram

Bureau d'étude associatif créé en 1957

7 AXES structurant nos activités

1

Durabilité et résilience
des systèmes de productions
agricoles et animales

2

Durabilité
et résilience
des systèmes
pastoraux

3

Contribuer à protéger
les populations vulnérables
des risques alimentaires
et nutritionnels

4

Développement et aménagement
durable et concerté des territoires

5

Viabilité de filières porteuses
de progrès sociaux, économiques
et environnementaux

6

Lutte contre les inégalités
liées au genre et à la jeunesse

7

Appui aux stratégies
et instruments
de coopération

40 salariés
Association : 100 membres

65
contrats
d'expertise conseil
(études, évaluation,
appui-conseil...)

10
projets

15
contrats
d'assistance
technique long
terme

26 PAYS D'INTERVENTIONS

Quelles données pour caractériser les territoires ruraux?

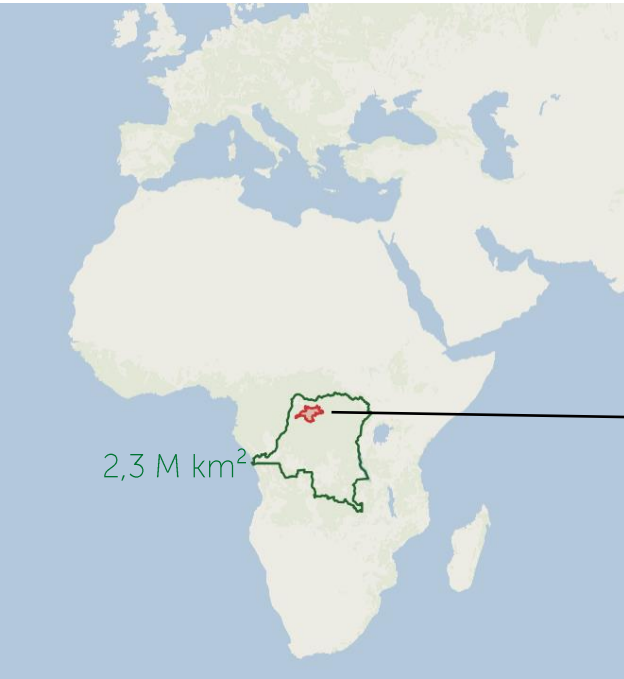
Cas d'usage : Accompagner des politiques de développement territorial en Afrique subsaharienne

- Plan provincial de développement territorial en République Démocratique du Congo
- Elaboration d'outils cartographiques aux Comores

Plan provincial d'aménagement territorial

République Démocratique du Congo

Province de la Mongala



Les priorités stratégiques pour l'aménagement du territoire de la Mongala :

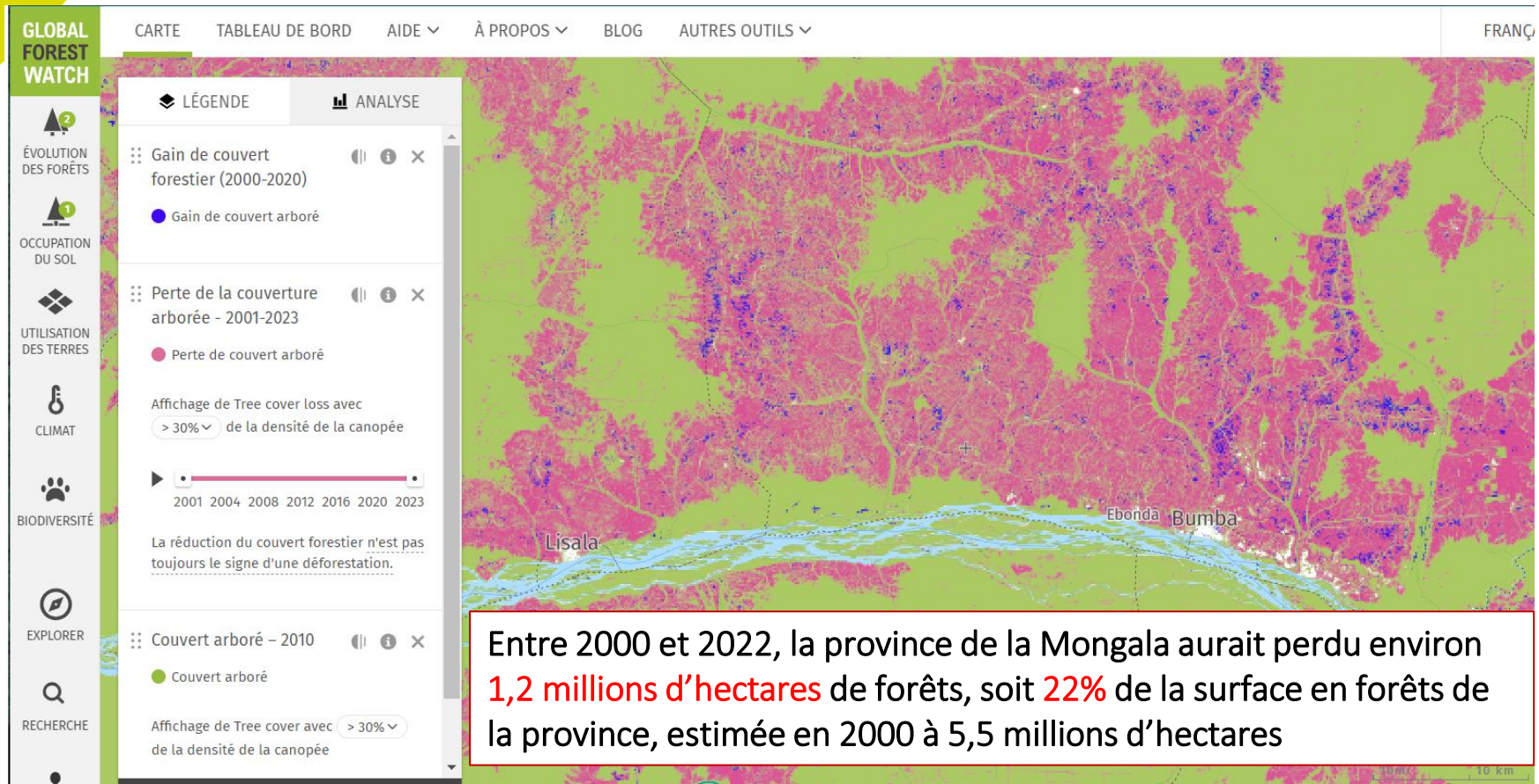
- Mieux gérer les **forêts** pour préserver des services écosystémiques essentiels
- Réduire la dépendance de l'**agriculture** à la défriche-brûlis
- Renforcer les **infrastructures** d'appui au développement économique
- Vers des **services sociaux de base** fonctionnels (éducation, santé, eau potable)

Quelles données?

- Difficulté d'accès à des données exploitables
- Visites de terrain très contraintes (faible accessibilité)
- Peu de ressources / temps disponible

Comment alimenter le diagnostic?

POINT DE DEPART : suivi de la déforestation



Une expertise thématique avant tout



Comprendre les systèmes agraires
pour analyser leur dynamique...

#SeminaireAgroTIC

EXPLORATION

GLOBAL
FOREST
WATCH

Land &
Carbon Lab



Digital Earth
AFRICA



OpenStreetMap

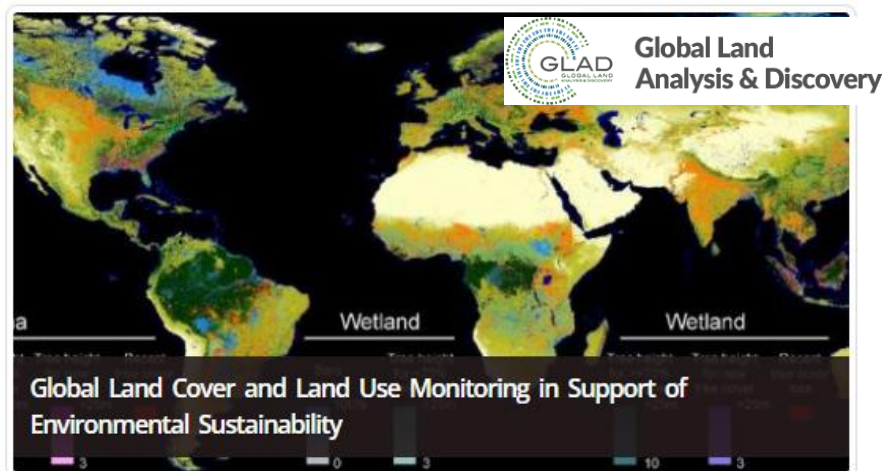
bing maps



Global Land
Analysis & Discovery



Global land cover and land use change 2000-2020 ([publication](#))



Landsat Analysis Ready Data (ARD)



- GLOBAL TREE COVER
- INTACT FOREST LANDSCAPES
- GLOBAL FOREST CANOPY HEIGHT
- GLOBAL CROPLAND EXPANSION



Google Earth Engine



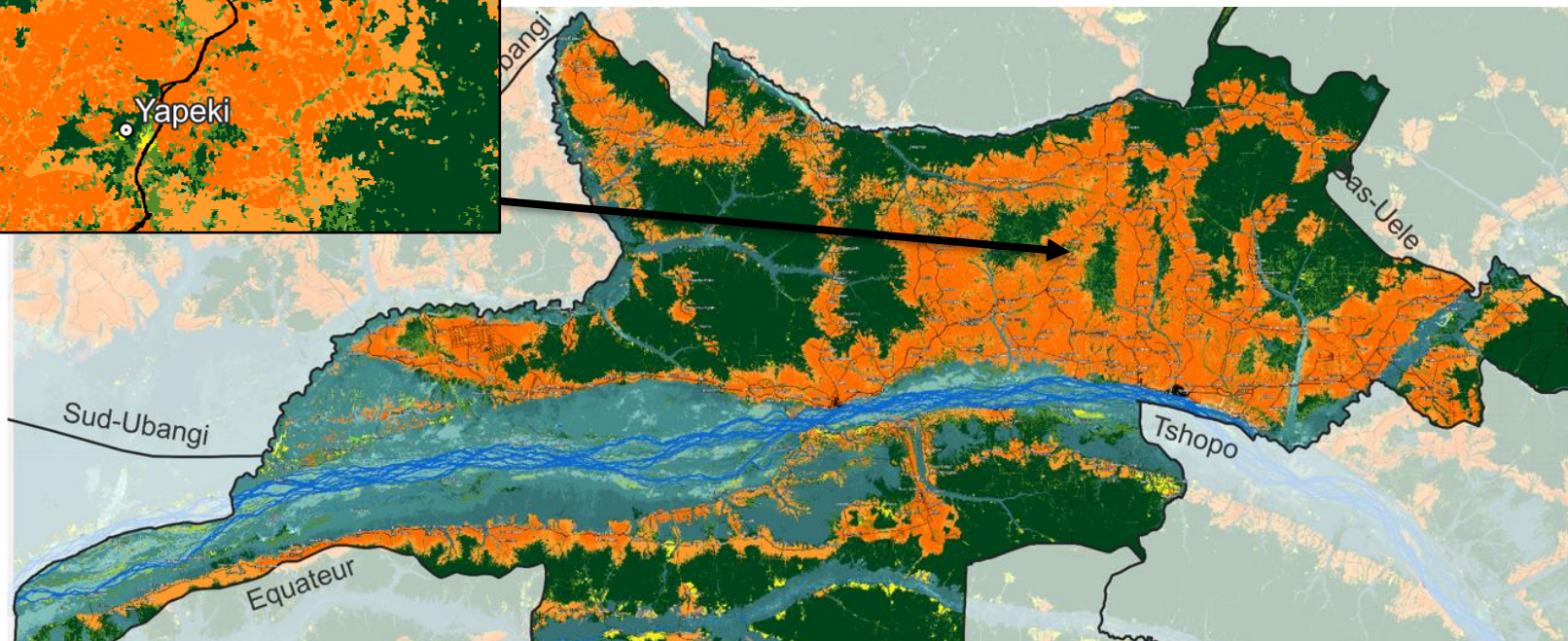
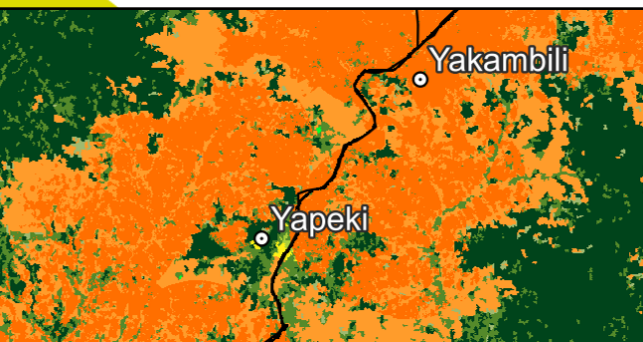
ORFEO ToolBox

Reclassification pixels à partir de définitions contextualisées

« Complexe agricole » = champs + friches + forêts secondaires (<20m)

Critères de classement en « complexe agricole 2020 » :

- Zone agricole en 2000 devenue couvert forestier en 2020
- Zone agricole en 2000 devenue végétation basse en 2020
- Couvert forestier de TF en 2000 devenu friche en 2020 **ET** à moins de 3km d'une zone cultivée
- Couvert forestier de TF dégradé (baisse de hauteur entre 2000 et 2020) <20m en 2020 **ET** à moins de 3km d'une zone cultivée
- Couvert forestier de TF <20m en 2020 **ET** à moins de 3km d'une zone agricole
- Gain en couvert forestier de terre ferme <20m en 2020 et < 3km d'une zone cultivée
- Végétation basse de TF à moins de 3km d'une zone agricole



Mongala - Dynamique des complexes agricoles et du couvert forestier (2000-2020)

Données sources : GLAD LULC 2000-2020

- Etendue des complexes agricoles en 2000
- Extension des complexes agricoles entre 2000 et 2020
- Couvert forestier dégradé
- Couvert forestier perturbé (terre ferme)
- Couvert forestier perturbé (zone humide)

- Couvert forestier reconstitué
- Végétation basse de terre ferme
- Couvert forestier de terre ferme (<20m)
- Couvert forestier de terre ferme (20 à 25m)
- Couvert forestier de terre ferme (>25m)
- Végétation basse de zone humide
- Couvert forestier de zone humide (<20m)

- Couvert forestier de zone humide (20 à 25m)
- Couvert forestier de zone humide (>25m)
- Eaux de surface
- Surfaces urbanisées

20 40 km

iram

Date de réalisation	Novembre 2023
Projet	Diagnostics agraires 6 provinces RDC
Commanditaire	Enabel

Bilan :

- Jeux de données opendata issus de Landsat et Copernicus
- Phase d'exploration facilitée : COG + cloud-computing (Google Earth Engine, Microsoft Planetary Computer, Copernicus DataSpace Ecosystem)
- QGIS pour les finitions?


Des outils pour rendre la donnée
plus accessible et faciliter
l'exploitation



Opportunités pour
les thématiciens



Vigilance sur la rigueur de la méthode :
appropriation des jeux de données et
publications associées, évaluation des biais, etc.



Karthala (2361m)

Des outils pour faciliter le partage et l'exploitations des données

→ Elaboration d'outils cartographiques aux Comores

Projet d'appui aux filières vanille, ylang-ylang,
girofle (en cours)

DIAGNOSTIC

Existant?



Besoins?



Compétences?



Matériel?



Coût?



Pérennité?



**Merci pour votre
attention**