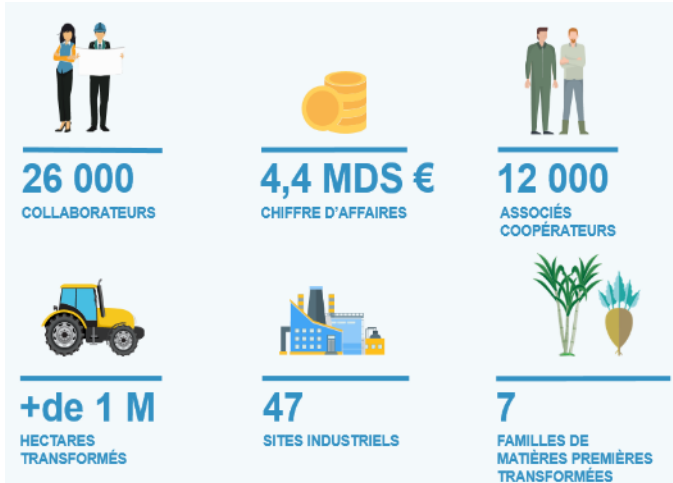


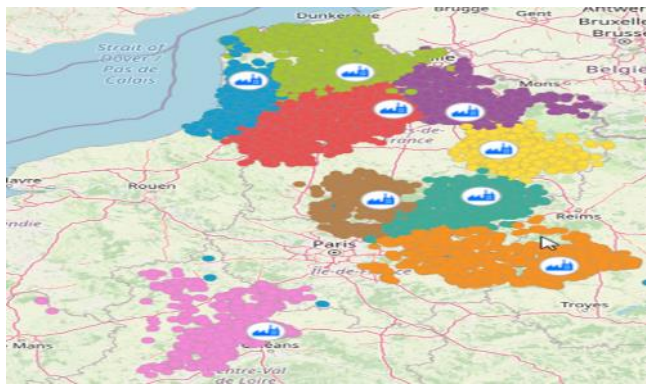


**Gautier Leblanc**  
Chef de projet Solutions Logistiques Agricoles



Matières premières	Produits et positions
	 <b>3ème Groupe sucrier Mondial</b> <ul style="list-style-type: none"><li>• 1<sup>er</sup> en France</li><li>• 2<sup>ème</sup> au Brésil</li></ul> <b>1<sup>er</sup> producteur d'alcool en Europe</b>
	 <b>3<sup>ème</sup> producteur d'amidon en Europe</b>

À quelle échelle travaillons-nous ?	
Intra-parcellaire :	/
Parcelle :	230 000 ha en France 30 000 parcelles
Exploitation :	12 000 coopérateurs
Territoire :	Hauts de France, Grand Est, Centre, IDF, République Tchèque, Roumanie, Brésil, Indonésie
Filière :	Betterave Sucrière, Pomme de terre Féculé, Luzerne



9 usines

140 000 t/j

20 millions de tonnes  
800 camions

650 000 rotations

45 millions de km

100 millions €



## • Les enjeux

- Estimer les volumes de produits finis à commercialiser
- Répartir les quantités entre nos outils industriels
- Définir les besoins de stockage
- Calibrer nos besoins de transport et établir le calendrier de collecte
- Etablir les budgets prévisionnels et suivre le budget



## • Le calendrier

- Dès l'enregistrement des prévisions d'emblavement des coopérateurs
- Mise à jour en fonction de l'avancement de la végétation jusqu'en juin
- Actualisation pendant la campagne

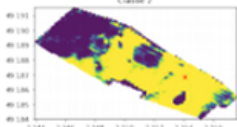
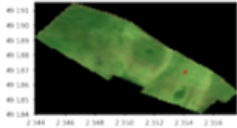


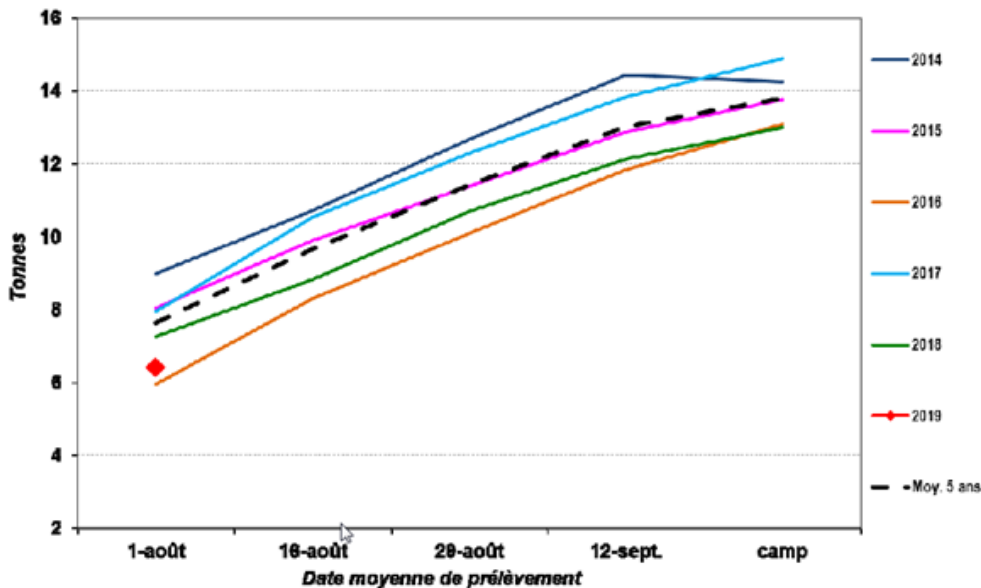
## Méthode actuelle d'estimation de rendement

- *Connaissance précise des surfaces emblavées*
- *Connaissance des historiques 5 ans des rendements individuels des coopérateurs*
- *Connaissance de la croissance sur la période de végétation de juillet à fin de campagne*
- *Suivi de culture par 80 Responsables de Secteur et centralisation des observations auprès de 15 agronomes*
- *Utilisation des images satellites pour détecter les problématiques particulières*
- *Réalisation de prélèvements sur la période de début août à mi septembre sur un panel représentatif*
- *Suivi hebdomadaire des rendements pendant la période de campagne*
- *Cubage des tas de betteraves du dernier mois de campagne*

Indice Planteur/Usine en %

Année	Rendement (en t/ha)		Richesse (en %)	Tare Terre sur Net prot. (en %)	
	Net	a 16		Détartré	Non Détartré
2014	100%	102%	101%	101%	
2015	97%	96%	100%	113%	
2016	103%	102%	99%	100%	
2017	109%	111%	102%	141%	
2018	95%	97%	101%	105%	
Moyenne	101%	102%	101%	114%	





Variation annuelle du rendement : **+/- 7 %**  
sur l'ensemble du périmètre d'approvisionnement

Impact :

- **+/- 10 jours** de campagne pour les usines
- **+/- 1,5 Mt** à transporter  
soit **+/- 7 M€** de budget transport
- **+/- 200 Kt** de sucre à stocker & commercialiser  
soit **+/- 70 M€** de CA